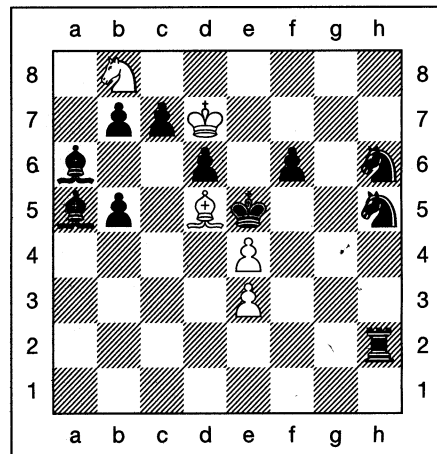


Siegfried Held
Freie Presse 1977
Matt in vier Zügen

Weiß: Kd7, Ld5, Sb8, Be3, e4
Schwarz: Ke5, Th2, La6, a5, Sh6, h5, Bb7, b5, c7, d6, f6 (5 + 11)

Schwarz



Weiß

Die Lösung dieses Problems ist ziemlich überraschend.

Lösung der Aufgabe vom 8.6.13

Matt in zwei Zügen

Weiß: Ka1, De3, Tc6, g6

Schwarz: Ke5, Le6, Be4 (4 + 3)

Der Schlüsselzug 1.Kb2! hält die Symmetrie und damit das Mattnetz aufrecht. Die weißen Schwerfiguren spielen optimal zusammen. Bewegt sich nun der Läufer auf der Diagonalen h3/c3, so folgt 2.Tc5#, zieht der Läufer entlang der Diagonalen a2/g8, sorgt 2.Tg5# für das Matt. Auf schwarze Königszüge gibt es nach 1.-Kf5 2.Dg5# und 1.-Kd5 2.Dc5# ein gespiegeltes Matt mit der Dame.

13.Tc1 f6 14.De2 Dd7 15.Tfd1 Lh3 16.Lh1 Tfd8 17.b4 a5 18.bxa5 Txa5 hat Schwarz alle Probleme gelöst) 12.-Lg4 13.Dd3 Lxf3 14.Lxf3 e5 15.Tfd1 (15.d5 f5 16.Tad1 cxd5 17.exd5 e4 18.Dd4+ Df6 19.Lg2 Dxd4 20.Txd4 Tad8 mit verteilten Chancen) 15.-Dxd4 16.Dxd4 exd4 17.Txd4 Se6 18.Tdd1 a5 19.b3 a4 20.Tab1 Tfb8 21.Lg4 Kf6 (Stärker ist 21.-axb3! 22.Txb3 Sa4 23.Lxe6 fxe6 24.Td7+ Kh6 25.Sxa4 Txa4 26.Tbxb7 Txb7 27.Txb7 Txa2 mit ausgeglichenem Endspiel) 22.f4 Ke7 23.f5 (Mit 23.e5 axb3 24.Txb3 Sd7 25.Tb2 Sdc5 26.Lxe6 Kxe6 27.Tbd2 Tf8 28.Td4 f6 29.exf6 Txf6 30.a4 Ke7 erreicht Weiß nicht viel) 23.-Sc5 24.e5? (Richtig ist 24.b4! Scd7 25.b5 Td8 26.bxc6 bxc6 27.fgx6 hxg6 28.Tb4 c5 29.Tb5 a3 30.h3 mit besserem Spiel für Weiß) 24.-axb3 25.axb3 h5 26.Lf3? (Mit 26.f6+! Ke8 27.Lh3 Td8 28.Td6 Kf8 29.Tbd1 Txd6 30.exd6 Scd7 31.Tf1 Te8 32.Sa4 Ta8 bleibt die Stellung im Gleichgewicht. Nach dem Textzug kippt die Partie zugunsten von Schwarz) 26.-gxf5! 27.Lxh5 Th8 28.Lf3 Ta3 29.Kg2 Sbd7 30.Td4 Sxb3 31.Ta4 Txa4 32.Sxa4 Sbc5 33.Sxc5 Sxc5 34.Le2 Td8 35.Lc4 Td2+ 36.Kh3 Tc2 37.Tb4 (37.Lb3 Tf2 38.Ld1 Ke6 39.g4 Kxe5 40.gxf5 Kf4 41.Lg4 Se4 42.Th1 b5 ändert nicht viel) 37.-b5 38.Lxb5 cxb5 39.Txb5 Se4 40.Ta5? (40.g4 f4 41.Tb3 f3 42.Tb1 Ke6 43.Tf1 Kxe5 vermeidet das Matt, ist aber ebenfalls aussichtslos) 40.-Sg5+ 41.Kh4 Sf3+ 42.Kh5 Txb2# 0-1

AUFLÖSUNG DES LETZTEN RÄTSELS

■ ■ ■ ■ 1 ■ A ■ ■ E ■ ■ ■ F ■
 P L A N E R ■ A U F B A U ■ ■ ■
 ■ A U F B U N T ■ A R N D ■ ■ ■
 ■ U F O ■ E ■ B E I L A G E ■ ■ ■
 ■ T E ■ B I B E R ■ L ■ I N ■ ■ ■
 L E S A R T ■ T ■ B E S E N ■ ■ ■
 ■ S ■ I ■ B E T O N ■ R ■ ■ ■
 ■ B E S S E R N ■ T ■ S E T ■ ■ ■
 K A N T E ■ U ■ M I L A N O ■ ■ ■
 ■ C ■ A ■ S C H O N ■ T ■ A ■ ■ ■
 ■ K A R A T E ■ N ■ G A N S ■ ■ ■
 L E C K ■ U ■ L A M I N A T ■ ■ ■
 ■ H ■ S T A A T ■ E ■ S E ■ ■ ■
 S A T T E ■ D ■ T R I E R ■ ■ ■
 ■ S A T ■ I ■ M E E R ■ ■ ■ ■ ■
 ■ M ■ D E V O N ■ A ■ ■ ■ ■ ■
 N E U E R ■ Z ■ D K ■ ■ ■ ■ ■
 ■ T ■ B ■ S A L A T ■ ■ ■ ■ ■
 ■ T R E S O R ■ M O ■ ■ ■ ■ ■
 ■ A K T ■ S T O E R ■ ■ ■ ■ ■

1096

enrätsel

			8	2				9
5	9			6	3		1	2
			5				4	
3							2	7
		2		5			3	
		3			1			
4	7		2	9			8	3
9				3	8			

so, dass
sowie in
d waag-
eins bis

sels aus

9	1
5	7
8	3
2	8
6	4
3	9
1	2
7	5
4	6